

WIWAG Unternehmensbericht

27.02.2018

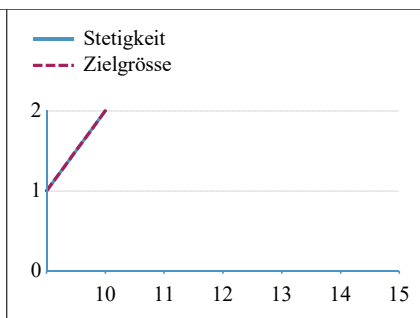
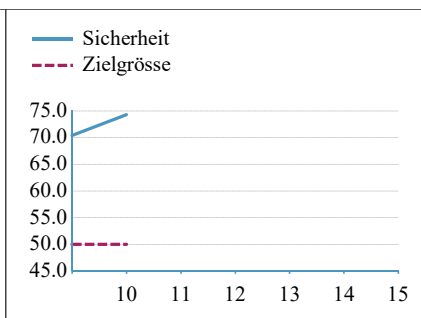
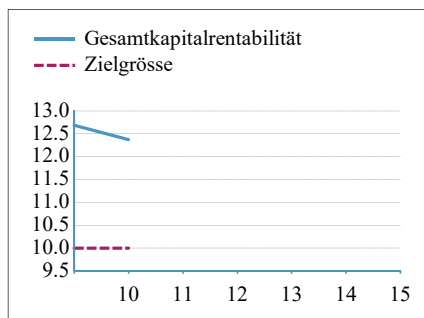
Geschäftsjahr 10

Cockpit

Nachhaltigkeitscockpit

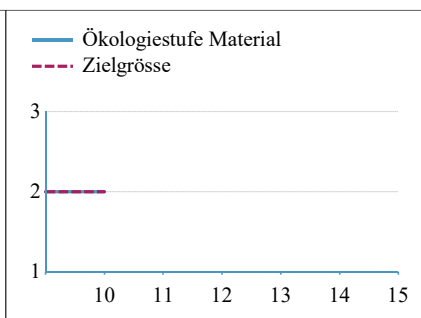
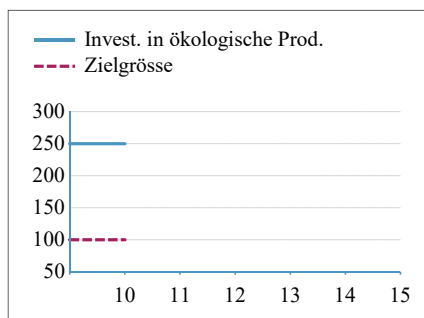
Ökonomische Nachhaltigkeit

	Jahr 9	Jahr 10	Zielerreichung
Gesamtkapitalrentabilität (ROI) [EBIT/GK (vor Gewinnvert.) in %]	12.7	12.4	☺
Sicherheit (Eigenfinanzierungsgrad) [EK/GK in %]	70.4	74.3	☺
Stetigkeit (Anzahl Gewinnjahre)	1	2	☺
Index ökonomische Nachhaltigkeit (1 bis 10=bester)	5.2	5.9	



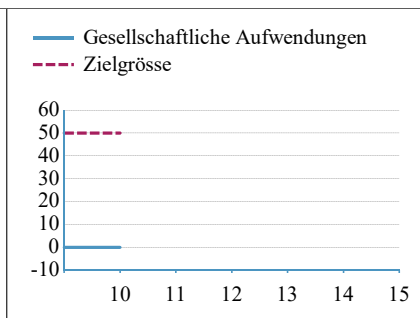
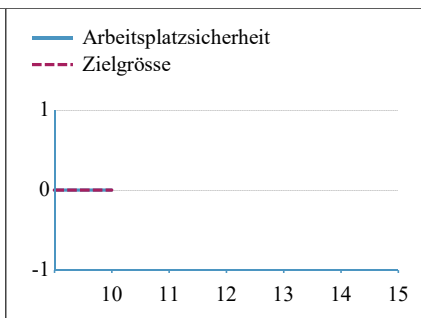
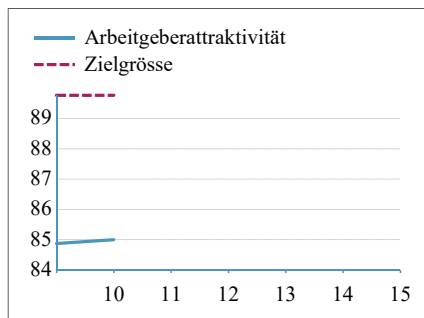
Ökologische Nachhaltigkeit

	Jahr 9	Jahr 10	Zielerreichung
Investitionen in ökologische Produktionsverfahren (1000 CHF)	250	250	☺
Ökologiestufe Material (1=hohe, 2=mittlere Umweltverträgl.)	2	2	☺
Index ökologische Nachhaltigkeit (1 bis 10=bester)	3.7	3.9	



Soziale Nachhaltigkeit

	Jahr 9	Jahr 10	Zielerreichung
Arbeitgeberattraktivität (Durchschnittslohn)	85.1	85.2	☺
Arbeitsplatzsicherheit (Anzahl Entlassungen)	0	0	☺
Gesellschaftliche Aufwendungen (1000 CHF)	0	0	☹
Index soziale Nachhaltigkeit (1 bis 10=bester)	5.9	5.9	



WIWAG Unternehmensbericht

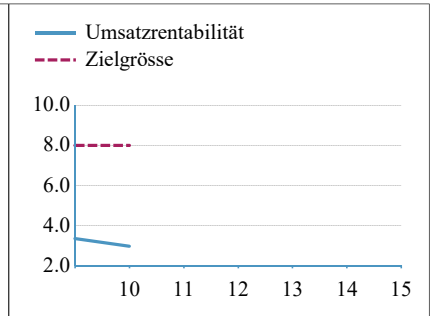
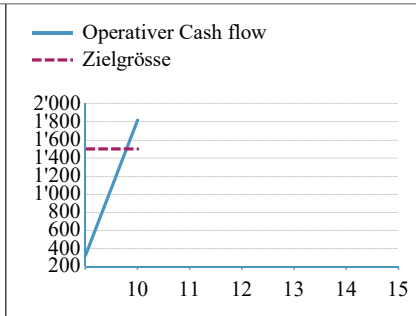
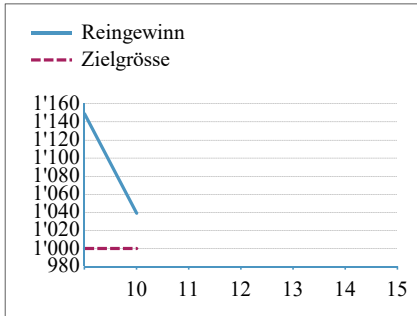
27.02.2018

Geschäftsjahr 10

Managementcockpit

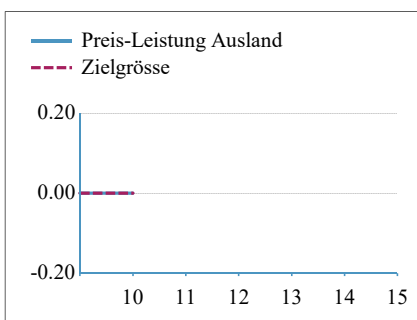
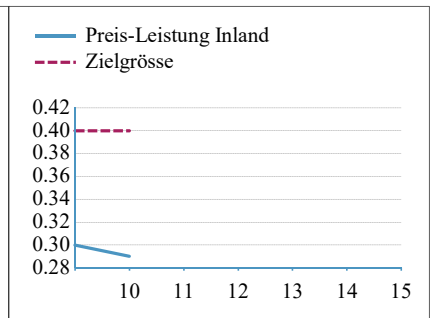
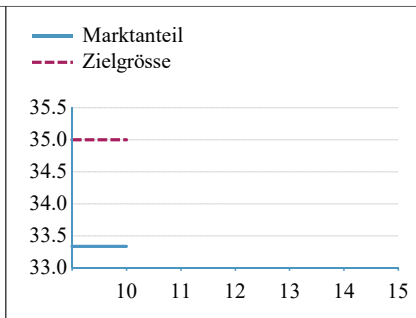
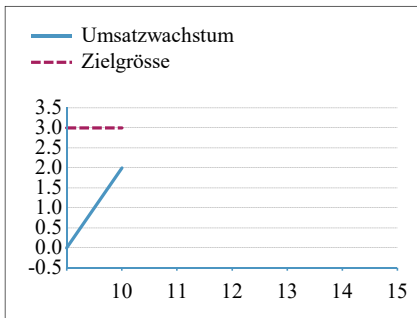
Finanzen

	Jahr 9	Jahr 10	Zielerreichung
Reingewinn (1000 CHF)	1'149	1'039	☹
Operativer Cash flow (1000 CHF)	324	1'821	☺
Umsatzrentabilität (ROS) [RG/Umsatz]	3.3	3.0	☹



Kunden

	Jahr 9	Jahr 10	Zielerreichung
Umsatzwachstum Inland + Ausland (%)	0.0	2.0	☹
Marktanteil (% der Absatzmenge Inland + Ausland)	33.3	33.3	☺
Preis-Leistungsverhältnis Inland (Qualitätsindex/Preis)	0.30	0.29	☹
Preis-Leistungsverhältnis Ausland (Qualitätsindex/Preis)	0.00	0.00	☺



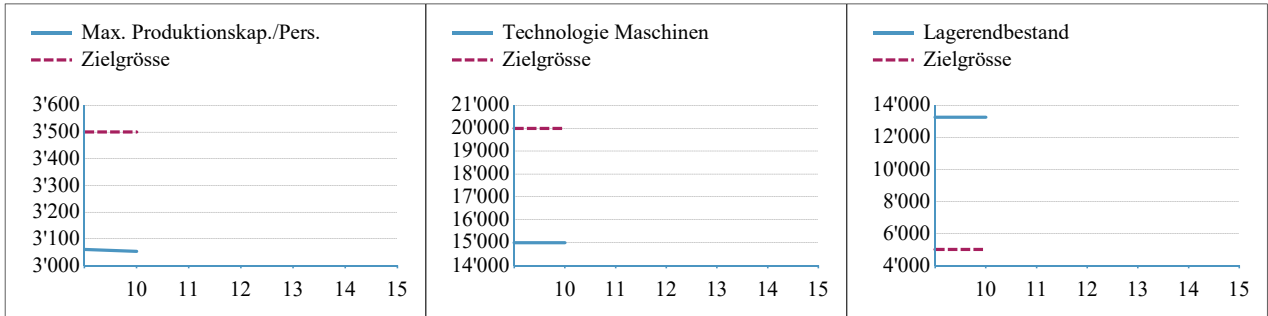
WIWAG Unternehmensbericht

27.02.2018

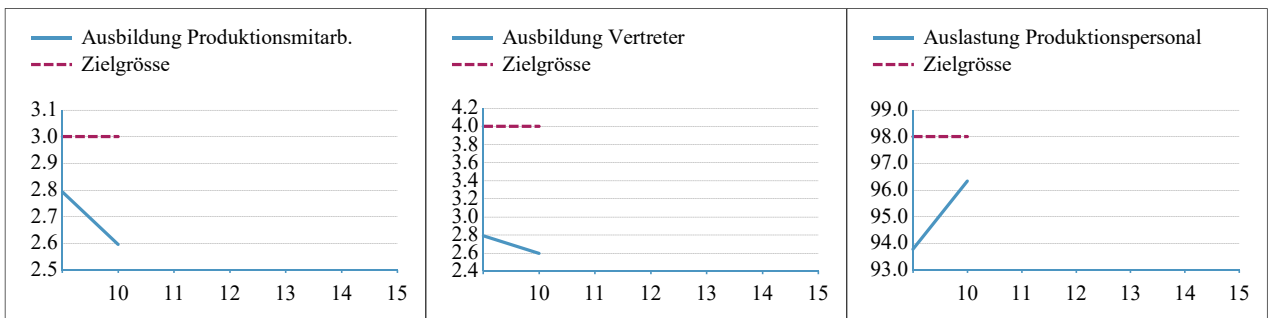
Geschäftsjahr 10

Managementcockpit (Fortsetzung)

Prozesse	Jahr 9	Jahr 10	Zielerreichung
Max. Produktionskapazität / Person (Stk.)	3'060	3'053	☹
Technologiestand der Maschinen (Kapazität)	15'000	15'000	☹
Lagerendbestand (Stk.)	13'259	13'259	☹



Mitarbeitende	Jahr 9	Jahr 10	Zielerreichung
Ausbildungsstand Produktionsmitarb. (Index 1 bis 10=bester)	2.8	2.6	☹
Ausbildungsstand Vertreter (Index 1 bis 10=bester)	2.8	2.6	☹
Auslastung Produktionspersonal (%)	93.8	96.3	☺



WIWAG Unternehmensbericht

27.02.2018

Geschäftsjahr 10

Finanzen

Erfolgsrechnung (1000 CHF)

	Jahr 9	Jahr 10	Änder.(%)
Verkaufsertrag (Umsatz)	34'314	35'000	2.0
- Materialaufwand der verkauften Produkte	-8'516	-8'698	2.1
Bruttogewinn	25'798	26'302	2.0
+ Übriger betrieblicher Ertrag	0	0	0.0
- Produktionsaufwand der verkauften Produkte	-10'464	-10'644	1.7
- Übriger Personalaufwand	-5'003	-5'220	4.3
- Werbeaufwand	-1'000	-1'000	0.0
- Distributionsaufwand (Vertreter, Vertrieb und Transport)	-4'446	-4'625	4.0
- Lageraufwand	-101	-83	-17.8
- Aufwand für Forschung und Entwicklung	-900	-900	0.0
- Ausbildungsaufwand	-210	-222	5.7
- Verwaltungsaufwand	-1'459	-1'474	1.0
- Übriger betrieblicher Aufwand	-34	-34	0.0
- Abschreibungen Lagerräume und übrige Anlagen	-232	-220	-5.2
Betriebsgewinn (EBIT)	1'949	1'880	-3.5
+ Zinsertrag	7	4	-42.9
- Zinsaufwand	-132	-193	46.2
Betriebsergebnis nach Zinsen	1'824	1'691	-7.3
+ Übriger ausserbetrieblicher Ertrag	0	0	0.0
- Übriger ausserbetrieblicher Aufwand	0	0	0.0
Ergebnis vor Steuern (EBT)	1'824	1'691	-7.3
- Steuern	-675	-652	-3.4
Reingewinn (Reinverlust)	1'149	1'039	-9.6

Bilanz (1000 CHF)

Aktiven	Bilanz am Jahresende		Passiven	
	Jahr 9	Jahr 10	Jahr 9	Jahr 10
Umlaufvermögen			Fremdkapital	
Kassenbestand	20	20	Kreditoren	825
Bankguthaben	0	206	Überbrückungskredite	765
Festgeldanlage	105	105	Langfr. Bankkredite	3'300
Debitoren	3'431	3'500		4'890
Lagerbestand	733	733		4'170
	4'289	4'564		
Anlagevermögen			Eigenkapital	
Maschinen	2'498	2'249	Aktienkapital	7'000
Produktionsräume	4'410	4'189	Reserven	3'476
Anlagen für ökolog. Prod.	909	1'043	Reingewinn/Reinverlust	1'149
Lagerräume	980	931		11'625
Übrige Anlagen	3'429	3'258		12'064
	12'226	11'670		
Total Aktiven	16'515	16'234	Total Passiven	16'515
				16'234

WIWAG Unternehmensbericht

27.02.2018

Geschäftsjahr 10

Geldflussrechnung (1000 CHF)

Berechnung der Zunahme oder Abnahme der flüssigen Mittel
(Flüssige Mittel = Kassenbestand + Bankguthaben + Festgeld)

	Jahr 9	Jahr 10	Änder.(%)
Cash flow aus dem Geschäftsbereich			
Operativer Geldzufluss	32'259	34'935	8.3
- Operativer Geldabfluss	-31'935	-33'114	3.7
Operativer Cash flow	324	1'821	462.0
Cash flow aus dem Investitionsbereich			
Geldzu- oder abfluss (-) infolge Verkauf oder Kauf von:			
Maschinen	-400	0	100.0
Produktionsräume	0	0	0.0
Anlagen für ökologische Produktion	-250	-250	0.0
Lagerräume	0	0	0.0
übrige Anlagen	0	0	0.0
	-650	-250	61.5
Cash flow aus dem Finanzierungsbereich			
Geldzu- oder abfluss (-) infolge von:			
Veränderung Überbrückungskredite	765	-765	-200.0
Veränderung langfristige Bankkredite	0	0	0.0
Dividendenausschüttung (aus Vorjahresgewinn)	-600	-600	0.0
	165	-1'365	-927.3
Veränderung flüssige Mittel	-161	206	228.0
Anfangsbestand flüssige Mittel	286	125	-56.3
Veränderung flüssige Mittel	-161	206	228.0
Endbestand flüssige Mittel	125	331	164.8

Finanzen - Zusatzinformationen

Kennzahlen

EBIT-Marge (in % Umsatz)	5.7	5.4
Eigenkapitalrentabilität ROE in % [RG/EK]	11.0	9.4
Liquidität: Quick-Ratio in % [(Kasse+Bank+FG+Deb)/(Kred+Ü-Kr)]	224.0	440.0
Anlagedeckungsgrad II in % [(EK+lf B-Kr)/AV]	122.1	131.7

Zinssätze (%)

Zinsen für Überbrückungskredite	8.00	8.00
Zinsen für langfristige Bankkredite	4.00	4.00
Zinssatz Bankguthaben	2.00	2.00
Zinssatz Festgeld	3.50	3.50

Übriger betrieblicher Aufwand (1000 CHF)

Total übriger betrieblicher Aufwand	34	34
davon Gesellschaftliche Aufwendungen	0	0

WIWAG Unternehmensbericht

27.02.2018

Geschäftsjahr 10

	Jahr 9	Jahr 10		
Verteilung des Vorjahresgewinns				
Gewinn (1000 CHF)	750	1'149		
Zuweisung zu den Reserven (1000 CHF)	150	549		
Dividendenausschüttung (1000 CHF)	600	600		
Ausschüttungsquote (%)	80.0	52.2		
Dividende in % Kurswert der Aktie	1.58	1.51		
Aktienkapital				
Börsenkurs der eigenen Aktien (CHF/Stück)	544	567		
Gesamtrendite der eigenen Aktien (% Kurswert)	2.31	5.57		
Details zum Anlagevermögen (1000 CHF)				
	Bilanzwert Jahr 9	Investi- tionen	Abschrei- bungen	Bilanzwert Jahr 10
Produktionsanlagen				
Maschinen	2'498	0	249	2'249
Produktionsräume	4'410	0	221	4'189
Anlagen für ökologische Produktion	909	250	116	1'043
Lagerräume	980	0	49	931
Übrige Anlagen	3'429	0	171	3'258
Total	12'226	250	806	11'670

WIWAG Unternehmensbericht

27.02.2018

Geschäftsjahr 10

Kunden

Marktdaten

	Inland		Ausland	
	<u>Jahr 9</u>	<u>Jahr 10</u>	<u>Jahr 9</u>	<u>Jahr 10</u>
Gesamtmarkt				
Marktwachstum (% Marktpotential Vorjahr)	2.0	2.0	2.0	2.0
Inflation (Teuerung) (% Vorjahr)	3.0	3.0	4.0	4.0
Preiserwartung der Kunden für ein Produkt mittlerer Qualität (CHF resp. EUR)	95.00	95.00	75.00	75.00
Verkaufspreis zusätzlicher Konkurrent (CHF respektive EUR)	0.00	0.00	0.00	0.00
Wechselkurs (CHF/EUR)	1.20	1.25		
Marktpotential (Stück)	1'029'412	1'050'000	700'000	714'000
Marktanteil zusätzlicher Konkurrent (% Absatz)	0.0	0.0	0.0	0.0
Marktanteil zusätzl. Konkurrent (% Umsatz)	0.0	0.0	0.0	0.0
Max. Anteil OnlineShop (%)	20.0	10.0	20.0	10.0
Marktvolumen (Stück)	1'029'411	1'050'000	0	0
Marktsättigung (%)	100.0	100.0	0.0	0.0
Unternehmung				
Nachfrage (Bestellungen) (Stück)	343'137	350'000	0	0
Absatz (Stück)	343'137	350'000	0	0
Marktanteil (% Absatz)	33.3	33.3	0.0	0.0
Verkaufsertrag (Umsatz) (1000 CHF)	34'314	35'000	0	0
Marktanteil (% Umsatz)	33.3	33.3	0.0	0.0

Marketing (4P)

	Unt. 1	Unt. 2	Unt. 3
Preisgestaltung (Price)			
Verkaufspreise Inland (CHF)	100.00	100.00	100.00
Verkaufspreise Ausland (EUR)	0.00	0.00	0.00
		<u>Jahr 9</u>	<u>Jahr 10</u>
Qualität des Produktes (Product)			
Sachaufwand Forschung und Entwicklung (1000 CHF)		900.00	900.00
Qualitätsindex (1 = schlechteste, 100 = beste Qualität)		30	29
	Inland	Ausland	
	<u>Jahr 9</u>	<u>Jahr 10</u>	<u>Jahr 9</u>
Absatzförderung (Promotion)			
Werbung (1000 CHF)	1'000	1'000	0
			<u>Jahr 10</u>
Distribution (Place)			
Vertreter (Anzahl)	5	6	0
Transportaufwand (1000 CHF)	858	875	0
Detailhandel (1=hohe, 2=mittlere Qualität)	2	2	0
Vertrieb über Detailhandel (Stk.)	343'137	350'000	0
Vertrieb über Onlineshop (Stk.)	0	0	0
Vertriebsaufwand (1000 CHF)	3'088	3'150	0

WIWAG Unternehmensbericht

27.02.2018

Geschäftsjahr 10

Prozesse

Produktion

	<u>Jahr 9</u>	<u>Jahr 10</u>
Produktionsmenge (Stück)	330'000	350'000

Eingesetzte Mitarbeiter und Anlagen (Anzahl)

Produktionsmitarbeiter	115	119
Maschinen	24	24
Produktionsräume	3	3
Arbeitsproduktivität pro Mitarbeiter Produktion (Stk. / Jahr)	2'870	2'941

Verkauf alte Maschinen	0	0
Kauf neue Maschinen	2	0

Maschineninventar

	Anschaffung im Jahr						
	< 10	10	11	12	13	14	15
Anzahl Maschinen	24	0	0	0	0	0	0
Bilanzwert (1000 CHF/Maschine)	93.7	180.0	0.0	0.0	0.0	0.0	0.0
Kapazität (Ein./Maschine)	15'000	15'000	0	0	0	0	0
Energiebedarf (Ein./Stück)	1.1	1.1	0.0	0.0	0.0	0.0	0.0
Benötigte Produktionsmit- arbeiter (Anzahl/Maschine)	5	5	0	0	0	0	0

Maximale Produktionskapazitäten (Stück)

	<u>Jahr 9</u>	<u>Jahr 10</u>
mit einem Produktionsmitarbeiter	3'060	3'053
mit dem vorhandenen Personal	351'871	363'332
mit den vorhandenen Maschinen	360'000	360'000

Maximaler Platz für Maschinen in bestehenden Produktionsräumen (Anzahl)	30	30
---	----	----

Material und Energie

Eingesetzte Materialqualität (1 = hohe, 2 = mittlere Qualität)	2	2
Eingesetzte Ökologiestufe (1 = hohe, 2 = mittlere Umweltverträglichkeit)	2	2
Materialverbrauch (Einheiten pro produziertes Stück)	1.0	1.0
Materialaufwand (CHF pro produziertes Stück)	24.99	24.85
Energieverbrauch (Energieeinheiten pro produziertes Stück)	1.0	1.0
Sachaufwand Energie (CHF pro produziertes Stück)	2.61	2.58

WIWAG Unternehmensbericht

27.02.2018

Geschäftsjahr 10

	<u>Jahr 9</u> (1000 CHF)	<u>Jahr 10</u> (1000 CHF)	<u>Jahr 9</u> (CHF/Stk.)	<u>Jahr 10</u> (CHF/Stk.)
Herstellkosten der Produktion				
Materialaufwand	8'247	8'698	24.99	24.85
Produktionsaufwand				
Personalaufwand Produktionspersonal	8'625	8'925	26.14	25.50
Sachaufwand Produktion	52	55	0.16	0.16
Sachaufwand Energie	861	903	2.61	2.58
Sachaufwand Entsorgung	165	175	0.50	0.50
Abschreibungen Produktionsanlagen	611	586	1.85	1.67
Total und total pro produziertes Stück	18'561	19'342	56.25	55.26

	<u>Jahr 9</u> (1000 CHF)	<u>Jahr 10</u> (1000 CHF)	<u>Jahr 9</u> (CHF/Stk.)	<u>Jahr 10</u> (CHF/Stk.)
Selbstkosten der verkauften Produkte				
Materialaufwand	8'516	8'698	24.82	24.85
Produktionsaufwand	10'464	10'644	30.50	30.41
Übriger Personalaufwand	5'003	5'220	14.58	14.91
Werbeaufwand	1'000	1'000	2.91	2.86
Distributionsaufwand (Vertreter, Vertrieb und Transport)	4'446	4'625	12.96	13.21
Lageraufwand	101	83	0.29	0.24
Aufwand für Forschung und Entwicklung	900	900	2.62	2.57
Ausbildungsaufwand	210	222	0.61	0.63
Verwaltungsaufwand	1'459	1'474	4.25	4.21
Übriger betrieblicher Aufwand	34	34	0.10	0.10
Abschreibungen Lagerräume und übrige Anlagen	232	220	0.68	0.63
Zinsaufwand	132	193	0.38	0.55
Steuern	675	652	1.97	1.86
Total und total pro verkauftes Stück	33'172	33'965	96.67	97.04

Lagerung

	<u>Jahr 9</u>	<u>Jahr 10</u>
Vorhandene Lagerräume (Anzahl)	1	1
Lagerkapazität (Stück)	20'000	20'000
Lageranfangsbestand (Stück)	26'396	13'259
Lagerendbestand (Stück)	13'259	13'259

Lagerwert zu Herstellkosten (1000 CHF)

Lageranfangsbestand	1'152	733
+ Produktion	18'561	19'342
- Verkäufe	-18'980	-19'342
= Lagerendbestand	733	733

Lageraufwand (1000 CHF)

Variabler Aufwand im eigenen Lager	96	77
Unterhalt der Lagergebäude	5	6
Lagermiete	0	0
Total	101	83

WIWAG Unternehmensbericht

27.02.2018

Geschäftsjahr 10

Mitarbeitende

	<u>Jahr 9</u>	<u>Jahr 10</u>
Personalbestand (Anzahl Personen)		
Produktionspersonal	115	119
Vertreter Inland	5	6
Vertreter Ausland	0	0
Übriges Personal	46	48
Total	<u>166</u>	<u>173</u>
Jahresbruttolohn (1000 CHF pro Mitarbeiter)		
Produktionspersonal	60.0	60.0
Vertreter Inland	80.0	80.0
Vertreter Ausland	0.0	0.0
Übriges Personal	87.0	87.0
Lohnzusatzkosten (%)		
Inland	25.0	25.0
Ausland	0.0	0.0
Übriger Personalaufwand (1000 CHF)		
Personalaufwand übriges Personal	5'003	5'220
Abgangsentschädigungen bei Entlassungen	0	0
Besonderer Personalaufwand	0	0
Total	<u>5'003</u>	<u>5'220</u>
Ausbildung (1000 CHF)		
Produktionspersonal	115	119
Vertreter	25	30
Übriges Personal	70	73
Total	<u>210</u>	<u>222</u>

WIWAG Unternehmensbericht

27.02.2018

Geschäftsjahr 10

Umweltfaktoren

Ökonomische Umwelt

	Inland		Ausland	
	<u>Jahr 9</u>	<u>Jahr 10</u>	<u>Jahr 9</u>	<u>Jahr 10</u>
Transport, Lager- und Verwaltungskosten:				
Transporttarif (CHF respektive EUR/Stk.)	2.50	2.50	5.00	5.00
Lagermiete Fremdlager (CHF/Stk.)	6.30	6.30		
Variable Kosten im eigenen Lager (CHF/Stk.)	5.80	5.80		
Basiswert Verwaltungskosten (% Umsatz)	4.5	4.5		
Kosten für den Vertrieb:				
Detailhandel hohe Qualität (% Umsatz)	10.0	10.0	12.0	12.0
Detailhandel mittlere Qualität (% Umsatz)	9.0	9.0	11.0	11.0
Laufende Kosten Onlineshop (CHF/Stk.)	10.0	10.0	12.0	12.0

Technologische Umwelt

	<u>Jahr 9</u>	<u>Jahr 10</u>
Angaben über neue Maschinen:		
Investitionskosten (1000 CHF/Maschine)	200	200
Basisenergieverbrauch (Einheiten/Maschine)	1.1	1.1
Kapazität (Einheiten/Maschine)	15'000	15'000
Benötigte Produktionsmitarbeiter (Anzahl/Maschine)	5	5
Angaben über neue Produktionsräume:		
Investitionskosten (1000 CHF/Raum)	4'000	4'000
Angaben über neue Lagerräume:		
Investitionskosten (1000 CHF/Raum)	2'000	2'000

Soziale Umwelt

Ertragssteuersatz (%)	20.0	20.0
Kapitalsteuersatz (%)	3.0	3.0
Mindest-Bruttolöhne Produktionspersonal (1000 CHF)	55	55
Mindest-Lohnzusatzkosten Inland (%)	20.0	20.0
Mindest-Lohnzusatzkosten Ausland (%)	25.0	25.0
Fluktuationsrate Produktionspersonal (%)	7.0	7.0

Ökologische Umwelt

Materialpreise:		
Ökologiestufe 1 und Qualitätsstufe 1	39.00	39.00
Ökologiestufe 1 und Qualitätsstufe 2	29.00	29.00
Ökologiestufe 2 und Qualitätsstufe 1	33.00	33.00
Ökologiestufe 2 und Qualitätsstufe 2	25.00	25.00
Preise für Energie und Entsorgung:		
Preis pro Energiemengeneinheit (CHF)	2.50	2.50
Entsorgungskosten pro Stück Produktionsmenge (CHF)	0.50	0.50

WIWAG Unternehmensbericht

27.02.2018

Geschäftsjahr 10

Entscheide der Unternehmung

Kunden	<u>Jahr 9</u>	<u>Jahr 10</u>
1. Verkaufspreise im Inland (CHF)	100	100
2. Verkaufspreise im Ausland (EUR)	0	0
3. Forschung und Entwicklung (1000 CHF)	900	900
4. Werbung Inland (1000 CHF)	1'000	1'000
5. Werbung Ausland (1000 EUR)	0	0
6. Inland: Detailhandel (1=hohe, 2=mittlere Qualität)	2	2
7. Inland: Einrichten und Ausbau Onlineshop (1000 CHF)	0	0
8. Ausland: Detailhandel (0=keine Vertreter, 1=hohe, 2=mittlere Qualität)	0	0
9. Ausland: Einrichten und Ausbau Onlineshop (1000 EUR)	0	0
10. Gesellschaftliche Aufwendungen (1000 CHF)	0	0
11. Zusätzliche Erträge / Aufwendungen (-) (1000 CHF)	0	0

Prozesse

12. Produktionsmenge (Stück)	330'000	350'000
13. Kauf von neuen Maschinen (Anzahl)	2	0
14. Verkauf von alten Maschinen (Anzahl)	0	0
15. Kauf/ Verkauf (-) von Produktionsräumen (Anzahl)	0	0
16. Kauf oder Verkauf (-) von Lagerräumen (Anzahl)	0	0
17. Investitionen für ökologische Produktionsverfahren (1000 CHF)	250	250
18. Qualitätsstufe Material (1=hohe, 2=mittlere Qualität)	2	2
19. Ökologiestufe Material (1=hohe, 2=mittlere Umweltverträglichkeit)	2	2
20. Zusätzliche Erträge / Aufwendungen (-) (1000 CHF)	0	0

Mitarbeitende

21. Einstellung Produktionspersonal (Anzahl)	13	12
22. Einstellung Vertreter Inland (Anzahl)	1	1
23. Einstellung Vertreter Ausland (Anzahl)	0	0
24. Umschulung Produktionspersonal zu Vertretern Inland (Anzahl)	0	0
25. Umschulung Produktionspersonal zu Vertretern Ausland (Anzahl)	0	0
26. Bruttolöhne Produktionspersonal (1000 CHF)	60.0	60.0
27. Bruttolöhne Vertreter Inland (1000 CHF)	80.0	80.0
28. Bruttolöhne Vertreter Ausland (1000 EUR)	0.0	0.0
29. Lohnzusatzkosten im Inland (%)	25	25
30. Lohnzusatzkosten im Ausland (%)	0	0
31. Ausbildung Produktionspersonal (1000 CHF pro Pers.)	1.0	1.0
32. Ausbildung Vertreter (1000 CHF pro Person)	5.0	5.0
33. Zusätzliche Erträge / Aufwendungen (-) (1000 CHF)	0	0

Finanzen

34. Veränderung der langfristigen Bankkredite (1000 CHF)	0	0
35. Einzahlung / Auszahlung (-) Festgeldanlage (CHF)	0	0
36. Dividende aus Vorjahresgewinn (1000 CHF)	600	600
37. Zusätzliche Erträge / Aufwendungen (-) (1000 CHF)	0	0